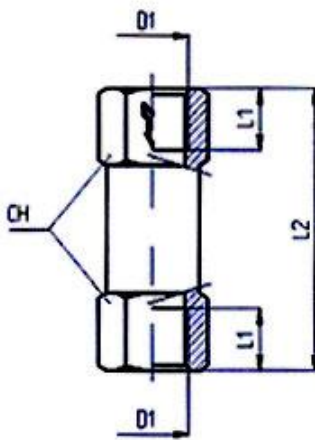
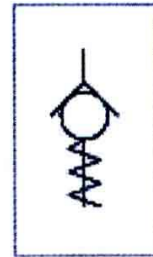


- in Durchgangsform, kleine Bauweise -

Material: Messing vernickelt  
 Dichtmaterial: NBR  
 Feder: Edelstahl AISI 302

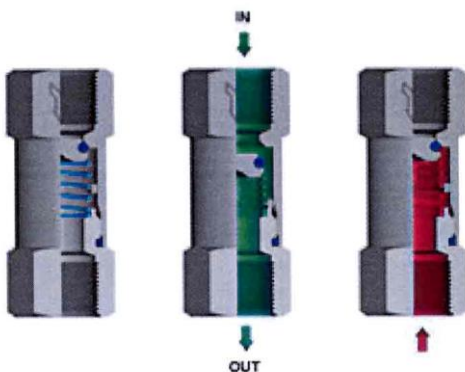
Öffnungsdruck: min. 0,2 bar  
 Druckbereich: 2,0 bis 10,0 bar  
 Betriebstemperatur: -10 °C bis +70 °C  
 Gewinde: M-Gewinde nach DIN 13 (228.00)  
 G-Gewinde nach DIN EN ISO 228-1 (228.01 bis 228.04)



228.02

## Rückschlagventil

Artikel Nr.	Typen Nr.	D1 mm	D2 mm	L1 mm	L2 mm	CH mm	Gewicht gr.
103840	228.00	M5	2,5	5,0	25,0	8	8,0
103841	228.01	G 1/8	5,0	8,0	36,5	13	25,0
103842	228.02	G 1/4	7,0	9,0	42,5	16	41,0
103843	228.03	G 3/8	10,0	10,5	51,0	20	73,0
103844	228.04	G 1/2	12,0	12,5	62,0	24	120,0



Der Durchfluss wird nur einseitig erlaubt. Im Allgemeinen ist die Richtung entsprechend dem auf dem Rückschlagventilkörper gekennzeichneten Pfeil. Die andere Seite bleibt abgesperrt.

Anwendungsbereich:  
 Pneumatische Anlagen mit gefilterter oder geölter Druckluft.

## Saugkorb für Rückschlagventile, mit Kunststoffgewinde

Artikel Nr.	Typen Nr.	Gewinde	Maschenweite	Passend für Rückschlagventil Artikel Nr.
134045	SKR-38-K	G 3/8	1,2	103843
134046	SKR-12-K	G 1/2	1,2	103844



Ähnliche Abbildung